

AKKU VISION TEST TOWER

QUICK START GUIDE



Willkommen zu dem Quick-Start Guide für den Akku Vision Test Tower.

Der Akku Vision Test Tower ist ein umfassendes Batterietestgerät, das die Batterien der Eigenmarke E-Bike Vision und kompatiblen Batterien ausliest und analysiert.

Um einen Test auszuführen benötigen Sie verschiedene Komponenten.

Beim Kauf des Gerätes sind folgende Komponenten enthalten:	Zusätzlich benötigen Sie:
<ul style="list-style-type: none">• Akku Vision Test Tower• USB C auf USB A Kabel• Netzkabel 12 V• Software	<ul style="list-style-type: none">• E-Bike Vision Akku / kompatibler Akku• Adapter passend zu Akku• PC/Laptop mit Windows 10/11 64-Bit-Betriebssystem

Eine Liste der kompatiblen Akkus finden Sie auf unserer Webseite www.e-bike-vision.de oder www.akkuvision.de.

SOFTWARE

Die Software zum Testen eines Akkus erhalten Sie auf unserer Webseite unter folgenden Links. Eine ausführliche Bedienungsanleitung zu der Installation und Nutzung der Software erreichen Sie über die Links ebenfalls. Folgen Sie nach dem Download dem Installationsassistent und starten Sie die Software.



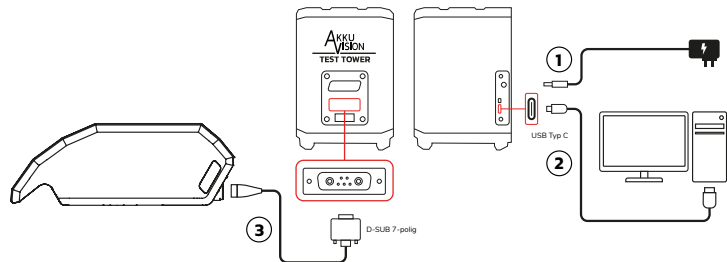
<https://www.e-bike-vision.de/service/downloads/de>



<https://www.akkuvision.de/downloads/de>

HARDWARE

Verbinden Sie den Akku Vision Test Tower gemäß der Abbildung mit einem E-Bike Vision Akku und ihrem PC und schließen ihn an ein funktionierendes Stromnetz an.



1. Verbinden Sie den Akku Vision Test Tower über das 12 V Netzteil mit dem Stromnetz
2. Verbinden Sie Ihren PC über das USB-Kabel mit dem Akku Vision Test Tower
3. Verbinden Sie den Akku Vision Test Tower über das Adapterkabel mit dem Akku (Bitte achten Sie darauf, dass Sie das passende Adapterkabel zu dem Akku nutzen)

Nachdem Sie den verbundenen Akku in Ihrer Software ausgewählt und bestätigt haben, gelangen Sie zu der Übersicht mit den Parametern des Akkus.

Folgende Werte können Sie auslesen und somit den Zustand des Akkus überprüfen.

- Ladestand
- State of Health (SOH)
- Ladezyklen
- Spannung
- Strom
- Temperatur
- Verbleibende Kapazität
- Volle Ladekapazität
- Design Kapazität
- Softwareversion
- Seriennummer
- Interner Zustand

Je nach Akku besteht die Möglichkeit, dass einige Werte nicht angezeigt werden können. Durch Entladen des Akkus mit dem Akku Vision Test Tower und der grafischen Aufzeichnung der Entladekurve können Sie die Funktionalität des Akkus sicherstellen und Ihrem Kunden aufzeigen, wenn er einen neuen Akku benötigt.

GARANTIEBEDINGUNGEN

- Für das Produkt übernimmt die Akku Vision GmbH, Industriestraße-West 6, 63808 Haibach nachfolgend „Akku Vision“ genannt, über die gesetzlich geltende Gewähr hinaus, eine 24-monatige Garantie.
- Falls sich ein Akku Vision-Produkt während der Garantiezeit in der Funktionstüchtigkeit als mangelhaft erweist, wird Akku Vision gemäß diesen Garantiebedingungen nach eigener Wahl die für den gewerblichen Wiederverkäufer kostenlose Reparatur des Produktes oder eine kostenfreie Ersatzlieferung eines entsprechenden oder gleichartigen Akku Vision-Produktes durchführen.
- Die Garantieerklärung setzt voraus, dass der gewerbliche Käufer diese Garantieerklärung gegenüber Akku Vision schriftlich annimmt. Dies erfolgt a) durch Ausfüllen des Reklamationsformulars innerhalb von 24 Monaten ab Kaufdatum auf der Akku Vision-Homepage, abrufbar unter www.e-bike-vision.de und b) durch Vorlage des Original-Kaufbeleges über den Erwerb der von der Garantiezusage umfassten Akku Vision-Produkte und c) durch Vorlage des Akku Vision-Produktes, der Fehlerbeschreibung, sowie des Nachweises, dass der Mangel in der Funktionstüchtigkeit innerhalb der Garantiezeit aufgetreten ist. Dieser Nachweis kann insbesondere durch die Vorlage des Kaufbelegs geführt werden.

SICHERHEITSHINWEISE

- Nehmen Sie keine Veränderungen am Gerät vor. Besonders weisen wir darauf hin, dass Sie den Akku Vision Test Tower nicht öffnen dürfen, bzw. modifizieren dürfen, da sonst Ihr Garantieanspruch erlischt.
- Bedienungsanleitung vor Gebrauch sorgfältig lesen! Bei unsachgemäßem Umgang mit Lithium-Ionen Batterien besteht Brand-, Explosions- und Ätzgefahr! Unbedingt die Angaben des Akkuherstellers beachten!
- Verwenden Sie das Gerät nur mit den dafür vorgesehenen Akkus
- Akku und/oder Akku Vision Test Tower nicht für andere Zwecke verwenden.
- Das Gerät nur an dafür geeignete Spannungsquellen anschließen. Bei längerem Nichtgebrauch, Spannungsversorgung des Gerätes trennen und angeschlossene Akkus abklemmen.
- Kinder dürfen nicht mit dem Gerät spielen. Reinigung und Wartung dürfen nicht von Kindern ohne Beaufsichtigung durchgeführt werden.
- Das Gerät ist für den Betrieb in belüfteter, trockener und staubfreier Umgebung vorgesehen. Keinesfalls Regen oder großer Hitze aussetzen. Gerät nicht abdecken.
- Das Gerät sauber und trocken halten!
- Keinen überhitzten Akkupack entladen – der Akkupack muss zuvor auf Umgebungstemperatur abgekühlt sein. Brechen Sie den Entladevorgang ab wenn sich der Akkupack zu sehr erhitzt (>55-60°C).
- Das Gerät bei Beschädigung nicht in Betrieb nehmen. Gerät nicht öffnen oder Änderungen vornehmen. Reparaturen dürfen nur vom E-Bike Vision Service Center durchgeführt werden.
- Das Gerät während des Betriebes nicht unbeaufsichtigt lassen.
- Akku und Akku Vision Test Tower nicht mit nassen Händen anfassen.
- Akku und Akku Vision Test Tower nicht dauerhaft verbunden lassen.
- Lithium-Ionen Akku nur auf einer nicht brennbaren Unterlage entladen. Das Gerät ebenfalls auf einer nicht brennbaren Unterlage abstellen.
- Lithium-Ionen Akkus nur unter Aufsicht entladen!

ENTSORGUNG

Elektrogeräte, die mit der durchgestrichenen Mülltonne gekennzeichnet sind, zur Entsorgung nicht in den Hausmüll geben, sondern einem geeigneten Entsorgungssystem zuführen.



Akku Vision GmbH
Industriestraße-West 6
DE-63808 Haibach

+49 (0)6021 3289288
info@akkuvision.de



AKKU VISION TEST TOWER

QUICK START GUIDE



Welcome to the Quick-Start Guide for the Akku Vision Test Tower.

The Akku Vision Test Tower is a versatile battery test device that reads and analyses batteries of the own brand E-Bike Vision and compatible batteries.

To perform a test you need several components.

The following components are included with the purchase of the device:	Additionally you need:
<ul style="list-style-type: none">• Akku Vision Test Tower• USB C to USB A cable• Power supply 12 V• Software	<ul style="list-style-type: none">• E-Bike Vision Battery / compatible battery• Adapter suitable to battery• PC/Laptop with Windows 10/11 64-bit operating system

A list of compatible batteries can be found on our website www.e-bike-vision.de or www.akkuvision.de.

SOFTWARE

The software for testing a battery is available on our website under the following links. You can also access detailed operating instructions on the installation and use of the software via the links. After downloading, follow the installation guide and start the software.



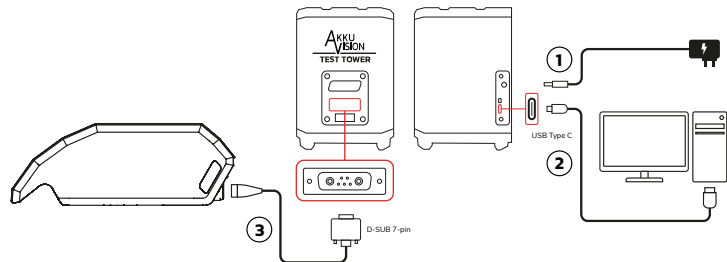
<https://www.e-bike-vision.de/service/downloads/en>



<https://www.akkuvision.de/downloads/en>

HARDWARE

Connect the Akku Vision Test Tower to an E-Bike Vision Battery and your PC as shown in the illustration and connect it to a functioning power supply.



1. Connect the Akku Vision Test Tower to the mains via the 12 V power supply unit.
2. Connect your PC to the Akku Vision Test Tower via the USB cable.
3. Connect the Akku Vision Test Tower to the battery using the adapter cable (please make sure that you use the adapter cable that matches the battery).

After you have selected and confirmed the connected battery in your software, you will get to the overview with the parameters of the battery.

You can read out the following values and thus check the condition of the battery.

- Charge status
- State of Health (SOH)
- Charging cycles
- Voltage
- Current
- Temperature
- Remaining capacity
- Full charging capacity
- Design capacity
- Software version
- Serial number
- Internal status

Depending on the battery, there is a possibility that some values cannot be displayed. By discharging the battery with the Battery Vision Test Tower and graphically recording the discharge curve, you can ensure the functionality of the battery and show your customer when they need a new battery.

WARRANTY CONDITIONS

- Akku Vision GmbH, Industriestraße-West 6, 63808 Haibach, Germany, hereinafter referred to as „Akku Vision“, provides a 24-month guarantee for the product in addition to the legally applicable warranty.
- If a Akku Vision product proves to be defective in functionality during the guarantee period, Akku Vision will, in accordance with these warranty conditions, at its own discretion, repair the product free of charge for the commercial reseller or provide a free replacement delivery of a corresponding or similar Akku Vision product.
- The warranty statement requires that the commercial purchaser accepts this warranty statement in writing to Akku Vision. This is done a) by filling out the claim form within 24 months from the date of purchase on the Akku Vision homepage, available at www.e-bike-vision.de and b) by presenting the original purchase receipt for the purchase of the Akku Vision products covered by the warranty promise and c) by presenting the Akku Vision product, the error description, as well as the proof that the defect in functionality occurred within the warranty period. This proof can be provided in particular by presenting the purchase receipt.

SAFETY NOTES

- Don't make any changes on the Akku Vision Test Tower. Especially, consider that you are not allowed to open the device, or rather modify it, otherwise you lose your warranty claim.
- Read these operating instructions carefully before use! Improper handling of Lithium-ion Batteries may cause fire, explosion or chemical danger. Check battery manufacturer instructions.
- Only discharge Li-Ion batteries. Do not discharge lead-acid, NiCd, NiMh or primary cells!
- Do not use battery and/or charger for any other purposes.
- Connect the device to a suitable mains supply, only. Disconnect the device from mains and the battery pack if it is not in use for a longer time.
- Children must not play with the device. The appliance cleaning and user maintenance must not be made by children without supervision.
- The device is designed for usage in a damp-free, dry and ventilated environment.
- Do not expose the device to rain or hot conditions. Don't cover the charger.
- Please keep the device clean and dry.
- Do not discharge overheated battery packs. Battery packs must be at ambient temperature before discharging. Stop the discharging process if the battery gets too hot during discharging (>55-60°C).
- Do not use the charger if there are any signs of damage. Do not open the charger or carry repairs. Repairs must be carried from the E-Bike Vision service center, only.
- Do not leave the device unattended during operation.
- Do not touch the Akku Vision Test Tower and the battery with wet hands.
- Do not connect the Akku Vision Test Tower and battery continuously.
- Lithium-ion batteries must only be discharged on a noncombustible underlay. As well as the device.
- Discharge Lithium-ion batteries only under supervision!

DISPOSAL

Electrical equipment marked with the cancelled waste bin symbol must not be discarded in the standard household waste; instead it must be taken to a suitable specialist disposal system.



Akku Vision GmbH
Industriestraße-West 6
DE-63808 Haibach

+49 (0)6021 3289288
info@akkuvision.de

