



INSTRUKCJA OBSŁUGI / WSKAZÓWKI DOTYCZĄCE BEZPIECZEŃSTWA

**BATERIA E-BIKE VISION, KOMPATYBILNEGO Z SYSTEMEM NAPĘDOWYM GAZELLE INNERGY
(PURE / XT / ORANGE / CHAMONIX / FUENTE / BALANCE / MISS GRACE) NA 36 V**

Dane eksploatacyjne

10.4 Ah / 378 Wh akumulator w bagażniku rowerowym

13.6 Ah / 490 Wh akumulator w bagażniku rowerowym

11.4 Ah / 416 Wh akumulator w bagażniku rowerowym



382.4 x 121.4 x 71.5 mm

ZAWARTOŚĆ

Wprowadzenie	3
Wyłączenie odpowiedzialności.....	3
Gwarancja.....	3
Deklaracja zgodności CE	4
Warianty produktów i dane techniczne	4
Konserwacja i składowanie.....	4
Akcesoria	4
Ogólne wskazówki bezpieczeństwa dla Bateria E-Bike Vision.....	5
Wskazówki bezpieczeństwa dotyczące ładowania akumulatorów Bateria E-Bike Vision.....	6
Proces ładowania.....	7
Czasy ładowania	8
Użycie akumulatora	8
Oświetlenie / światło tylne.....	9
Utrzymanie	9
Wykrywanie usterek.....	10
Recykling.....	10



Akku Vision GmbH
Industriestraße-West 6
D-63808 Haibach

Telefon: +49 (0) 6021 3289288
E-mail: info@akkuvision.de
Web: www.akkuvision.de

E-Bike Vision jest chronionym znakiem marki Akku Vision GmbH

PRZECZYTAĆ STARANNIE INSTRUKCJĘ PRZED UŻYCIEM!

Niniejsza instrukcja stanowi integralną część produktu. Zawiera ona ważne informacje i wskazówki dotyczące bezpieczeństwa. Dlatego należy ją zawsze przechowywać w zasięgu ręki i przekazać trzeciej osobie w razie sprzedania jej tego produktu.

Wprowadzenie

Cieszymy się, że zdecydowałeś się na zakup akumulatora litowego z naszego asortymentu.

Znajdź chwilę, aby dokładnie przeczytać niniejszą instrukcję. Zawiera ona szczegółowe informacje na temat obchodzenia się z akumulatorem, jego działania i konserwacji oraz obsługi ładowarek E-Bike Vision.

W razie dalszych pytań proszę zwrócić się z pełnym zaufaniem do swojego sprzedawcy lub skontaktować się z nami za pomocą formularza kontaktowego na naszej stronie internetowej.

Życzymy wiele radości z Twoim nowym Bateria E-Bike Vision i dziękujemy za zaufanie.

Twój zespół firmy Akku Vision

Wyłączenie odpowiedzialności

Akku Vision GmbH nie ponosi odpowiedzialności za straty, szkody i koszty wynikające z błędnego zastosowania i eksploatacji produktu lub z nimi związanymi.

Zobowiązanie do odszkodowania, obojętnie na jakiej podstawie prawnej, jest ograniczone do wartości rachunku za produkty E-Bike Vision bezpośrednio biorące udział w zdarzeniu szkodowym, o ile jest to ustawowo dopuszczalne. Nie dotyczy to przypadku, kiedy odpowiedzialność zgodnie z bezwzględnie obowiązującymi przepisami prawa występuje z powodu umyślnego działania lub poważnego zaniedbania.

Ponadto Akku Vision GmbH z powodu różnych kanałów dystrybucji nie ponosi odpowiedzialności za kompletność i prawidłowość dokumentacji dołączonej do akumulatora.

Gwarancja

Na nasze akumulatory udzielamy gwarancji w okresie 24 miesięcy, wykraczającą poza ustawowo obowiązującą gwarancję. Do skorzystania z 24-miesięcznej gwarancji bezwzględnie wymagane jest dostarczenie dowodu zakupu. W przypadku gwarancji proszę się zwrócić do sprzedawcy, u którego zakupiłeś produkt.

Z gwarancji wyłączone są nieprawidłowe działania spowodowane przez:

- nieprawidłową eksploatację, np. przegrzanie, nieprawidłowe podłączenie, zwarcie lub zamiana biegunów, zanurzenie w wodzie, czyszczenie myjkami wysokociśnieniowymi i parowymi, głębokie rozładowanie lub upuszczenie
- zastosowanie osprzętu niezatwierdzonego przez Akku Vision GmbH
- przypadkowe lub zamierzone uszkodzenie
- uszkodzenie z powodu normalnego zużycia
- eksploatację poza specyfikacjami technicznymi
- szkody powstałe niebezpośrednio na urządzeniu, na które udzielamy gwarancję
- smarowanie styków sprayem do styków, smarami lub tym podobnymi
- zmiany, modyfikacje, naprawy, przebudowy, wymontowanie elementów lub rozbudowę, które nie zostały wykonane przez punkt serwisowy Akku Vision → do wykonania napraw proszę korzystać wyłącznie z naszego serwisu
- uszkodzenia optyczne, które nie uzasadniają szkód funkcjonalnych lub których nie można usunąć poprzez czyszczenie
- koszty akumulatorów wypożyczonych

Usunięcie etykiety z danymi akumulatora powoduje utratę roszczenia z tytułu gwarancji!

Deklaracja zgodności CE

Ocena urządzenia odbyła się zgodnie z europejskimi dyrektywami zharmonizowanymi. Dlatego posiadasz produkt, który pod względem konstrukcji spełnia cele ochrony Wspólnoty Europejskiej dotyczące bezpiecznej eksploatacji urządzeń. Szczegółową deklarację zgodności CE można otrzymać w naszym serwisie.



Warianty produktów i dane techniczne

Oznaczenie	Pojemność	Pozycja	Waga	Nr art.
Bateria E-Bike Vision kompatybilny z Gazelle* Innergy	10.4 Ah / 378 Wh	Bagażnik		-
	13.6 Ah / 490 Wh	Bagażnik		-
	11.4 Ah / 416Wh	Bagażnik	~ 2.5 kg	10030
Napięcie znamionowe	36 V			
Temperatura robocza	-10 do 60 °C			
Temperatura ładowania	0 do 45 °C			
Temperatura przechowywania	< 17 °C			
Stopień ochrony	odporny na kurz i chlapanie			

Konserwacja i składowanie

- Do czyszczenia obudowy akumulatora stosować tylko miękką szmatkę i nieco wody lub neutralnego środka czyszczącego.
- Nigdy nie czyścić myjką wysokociśnieniową lub parową!
- Nigdy nie zanurzać w cieczach!
- Nie stosować środków czyszczących takich jak benzyna, alkohol lub inne ciecze.
- Ostre środki czyszczące mogą powodować oderwanie się lakieru, przebarwienia, odkształcenia, zadrapania lub podobne uszkodzenia.
- Składować akumulator w miarę możliwości w temperaturze pokojowej (18 do 23°C).
- W przypadku dłuższego nieużywania składować w temperaturze około 17°C.
- Wilgotność powietrza w zakresie od 0 do 80%.
- Optymalny stan naładowania w przypadku dłuższego nieużywania wynosi ok. 70% pojemności.
- Kontrolować regularnie stan naładowania w przypadku dłuższego nieużywania i w razie potrzeby doładowywać akumulator.

Akcesoria

Oznaczenie	Waga	Nr art.
Szybka ładowarka 6A	~ 630 g	10070
Ładowarka 4A	~ 560 g	10071
Ładowarka samochodowa 2A	~ 375 g	10076

Ogólne wskazówki bezpieczeństwa dla Bateria E-Bike Vision

Proszę uważnie przeczytać niniejszą instrukcję! Proszę przestrzegać zawartych w niej wskazówek dotyczących bezpieczeństwa!

- Bateria E-Bike Vision nie są zabawkami. Proszę trzymać je z dala od dzieci!
- Nie dokonywać żadnych zmian w akumulatorze. W szczególności zwracamy uwagę na to, że nie wolno akumulatora otwierać lub go modyfikować, gdyż w przeciwnym razie wygasną Twoje roszczenia z tytułu gwarancji.
- Wskutek nieprawidłowej obsługi (nagrzanie np. przez promieniowanie słoneczne lub składowanie na grzejnikach, otwarty ogień, zanurzanie w wodzie, czyszczenie myjkami wysokociśnieniowymi i parowymi, zwarcie, nadmierne naładowanie, głębokie rozładowanie, zamiana biegunów, spowodowanie upadku) lub okoliczności prowadzące do nieprawidłowej eksploatacji mogą wyrządzić ludziom szkody lub akumulator może się zapalić.
- Bateria E-Bike Vision są produktami, z których w normalnych warunkach stosowania, dających się w rozsądny sposób przewidzieć, nie mogą wyciekać żadne substancje.
- Jeżeli jednak z akumulatora wyciekną ciecze lub ulotnią się gazy, to należy unikać wszelkiego kontaktu z nimi, ani ich nie wdychać!
Po przypadkowym kontakcie zmyć wodą te zabrudzone miejsca na skórze.
- W przypadku poparzeń, kontaktu z oczami jednej z tych cieczy lub po podrażnieniu dróg oddechowych proszę skonsultować się z lekarzem!
- W przypadku ekstremalnym w miarę możliwości zabezpieczać hermetycznie, dodać suchego piasku, proszku z kredy (CaCO₃) lub wermikulitu.
- Nie używać uszkodzonych akumulatorów lub ładowarek. W razie wątpliwości zwrócić się do sprzedawcy.
- Nie stosować akumulatora i ładowarki do innych celów.
- Stosować tylko w przewidzianych do tego rowerach elektrycznych eBike.
- Stosować tylko przewidziane do tego ładowarki!
- Styków nie wolno smarować smarami, sprayem do styków itp.!
- Uchwyt na akumulator na rowerze elektrycznym przed podłączeniem styków musi być suchy i czysty!
- Osłony gniazd ładowania/rozładowania w razie utraty/uszkodzenia muszą być niezwłocznie wymienione, w przeciwnym razie wygaśnie gwarancja.

→ Tylko w ten sposób masz maksymalne bezpieczeństwo!

Wskazówki bezpieczeństwa dotyczące ładowania akumulatorów Bateria E-Bike Vision

Podczas ładowania zwrócić szczególną uwagę na następujące rzeczy:

- Podłączać ładowarkę tylko do odpowiednich do tego źródeł napięcia.
- Nie ładować ogniw ołowiowych, NiCd, NiMh lub pierwotnych!
- Stosować ładowarkę tylko z odpowiednimi Bateria E-Bike Vision firmy Akku Vision!
- W przypadku dłuższego nieużywania odłączyć zasilanie elektryczne urządzenia i odłączyć od zacisków podłączone akumulatory.
- Czas ładowania zmienia się w zależności od pojemności akumulatora i typu ładowarki.
- Nie ładować akumulatora poniżej 0°C ani powyżej 45°C. W takim przypadku system zarządzania akumulatorami zapobiegnie procesowi ładowania.
- Proszę ładować Bateria E-Bike Vision tylko pod nadzorem i na niepalnym, czystym podłożu (zarówno akumulator, jak i ładowarka).
- Ładowarka jest przewidziana do pracy w wentylowanym, suchym i bezpyłowym otoczeniu. W żadnym razie nie wystawiać na deszcz lub duże upały. Zwrócić uwagę na wystarczającą cyrkulację powietrza.
- Nie zasłaniać ładowarki i akumulatora.
- Zwrócić uwagę, aby wtyk i gniazda ładowarki nie były wilgotne lub zabrudzone.
- Nie dotykać wtyku sieciowego i wtyku ładowarki mokrymi rękoma.
- Nie próbować dokonywania zmian lub rozkładania ładowarki na części.
- Zanim ładowarka zostanie podłączona do sieci elektrycznej, to konieczne należy sprawdzić, czy występujące napięcie sieciowe jest zgodne z napięciem przyłączeniowym ładowarki. Napięcie przyłączeniowe ładowarki jest podane na tabliczce znamionowej umieszczonej z tyłu urządzenia.
- Ładowarki z uszkodzonym wtykiem sieciowym lub kablem sieciowym nie wolno podłączać do sieci elektrycznej i trzeba je niezwłocznie wymienić lub naprawić w punkcie serwisowym E-Bike Version.
- Unikać w każdym przypadku przedostania się do ładowarki wody i wilgoci. Jeżeli jednak woda dostanie się do urządzenia, to odłączyć prąd (skrzynka z bezpiecznikami), odłączyć natychmiast ładowarkę od sieci elektrycznej i oddać ją do sprawdzenia w punkcie serwisowym Akku Vision.
- W przypadku nagłej zmiany temperatury z chłodnej na ciepłą istnieje możliwość powstania wody kondensacyjnej na urządzeniu i w jego wnętrzu. W takim przypadku odczekać na podłączenie ładowarki do sieci tak długo, aż uzyska ona temperaturę ciepłego pomieszczenia. Najlepiej unikać tego przypadku, kiedy ładowarka jest składowana tam, gdzie jest eksploatowana.

Aby uzyskać maksymalną żywotność akumulatora należy go ładować w zakresie temperatur od 10 do 30°C.

Proces ładowania

Ładowanie poza rowerem elektrycznym rozpocząć od otwarcia zamka, aby można wyjąć akumulator i go naładować np. w mieszkaniu lub garażu w Twojej obecności.

Odłączyć system napędowy i odczekać aż zgasną diody LED na akumulatorze. Dopiero teraz odblokować zamek kluczem.

Proszę jednak zwrócić uwagę, że akumulator przed ładowaniem trzeba włączyć przyciskiem pojemności. Wskaźnik pojemności akumulatora znajduje się z przodu po lewej stronie akumulatora.

Rozpoczęcie operacji ładowania z oryginalnym zasilaczem sieciowym

Najpierw połączyć zasilacz z akumulatorem, a następnie zasilacz z gniazdem wtykowym!

1. **Włożyć 3-stykowy wtyk ładowania oryginalnego zasilacza sieciowego do akumulatora.**
Gniazdo ładowania znajduje się z lewej strony akumulatora.
2. **Podłączyć teraz zasilacz do napięcia sieciowego.**
3. Rozpoczyna się proces ładowania. Diody LED akumulatora odpowiadające aktualnemu stanowi naładowania zaczynają migać.

Rozpoczęcie operacji ładowania z ładowarką E-Bike Vision

1. Podłączyć ładowarkę do sieci elektrycznej.
2. Włączyć ładowarkę i odczekać aż powoli zacznie migać zielona dioda LED.
3. Włożyć teraz wtyk ładowarki do akumulatora.
4. W gnieździe ładowania akumulatora i na wtyku ładowarki znajdują się rowki prowadzące, które zapobiegają nieprawidłowemu włożeniu wtyku ładowania. Proszę obracać wtyk ładowania podczas wkładania do gniazda ładowania w lewo lub w prawo, lekko go dociskając, aż wtyk ładowania znajdzie się w prawidłowym położeniu. Słychać to po lekkim jego zatrzaśnięciu się. Teraz można wprowadzić wtyk ładowania do gniazda, lekko go dociskając.
Proszę nie próbować wkładać wtyku ładowania do gniazda ładowania na siłę, gdyż można uszkodzić akumulator lub ładowarkę.
5. Rozpoczyna się ładowanie. Diody LED akumulatora odpowiadające aktualnemu stanowi naładowania zaczynają migać.
6. **Jeżeli proces ładowania nie rozpocznie się od razu, to w celu kontroli należy nacisnąć na akumulatorze przycisk pojemności i odczekać aż zapali się wskaźnik pojemności akumulatora.**

Podczas operacji ładowania pojemność jest pokazywana poprzez świecenie się i miganie diod LED na akumulatorze w następujący sposób:

LED 1 miga:	0 – 19 % pojemności po ładowaniu
LED 1 świeci się a LED 2 miga:	20 – 39 % pojemności po ładowaniu
LED 1, 2 świecą się a LED 3 miga:	40 – 59 % pojemności po ładowaniu
LED 1, 2, 3 świecą się a LED 4 miga:	60 – 79 % pojemności po ładowaniu
LED 1, 2, 3, 4 świecą się a LED 5 miga:	80 – 96 % pojemności po ładowaniu
LED 1, 2, 3, 4 i 5 świecą się:	>= 97 % pojemności po ładowaniu

Zakończenie procesu ładowania

- Aby zakończyć proces ładowania, należy wyłączyć ładowarkę i wyjąć wtyk z akumulatora, zamocować ponownie osłonę na gnieździe ładowania w akumulatorze i wyciągnąć wtyk sieciowy ładowarki z gniazda wtykowego.
- Jeżeli akumulator był ładowany w rowerze elektrycznym eBike, to należy wyłączyć system napędowy i ponownie go włączyć, aby system napędowy mógł na nowo obliczyć zasięg jazdy.

Proces ładowania z oryginalną ładowarką jest zakończony, kiedy wszystkie diody LED akumulatora stale się świecą.

Proces ładowania z ładowarką E-Bike Vision jest zakończony, kiedy wszystkie diody LED akumulatora stale się świecą.

Czasy ładowania

Bateria E-Bike Vision	Pojemność	6 Szybka ładowarka	4 A ładowarka	2 A ładowarka samochodowa
Kompatybilny z Gazelle* Innergy	10.4 Ah	~ 2.2 h	~ 3.1 h	~ 5.7 h
	13.6 Ah	~ 2.8 h	~ 3.9 h	~ 7.3 h
	11.4 Ah	~ 2.4 h	~ 3.3 h	~ 6.2 h

Użycie akumulatora

UWAGA: Do eksploatacji w rowerze elektrycznym z systemem napędowym Innergy XT Twój sprzedawca musi sparować akumulator z Twoim systemem napędowym.

Proszę zapytać się swojego sprzedawcę, chętnie to uczyni za Ciebie!

Proszę przestrzegać podanych powyżej wskazówek dotyczących bezpieczeństwa podczas stosowania Twoich Bateria E-Bike Vision.

Twój Bateria E-Bike Vision w razie nieużywania (kiedy nie jest zainstalowany w rowerze elektrycznym eBike) przechodzi automatycznie po ok. 3 sekundach w tzw. tryb uśpienia, aby utrzymać samorozładowanie na możliwie jak najniższym poziomie.

Również odłączenie systemu napędowego (przez akumulator) następuje po ok. 10 minutach, kiedy rower elektryczny eBike nie jest używany. Bez znaczenia jest przy tym, czy światło Twojego roweru eBike jest włączone, czy też nie!

Zwrócić uwagę podczas zakładania akumulatora na jego prawidłowe położenie, zanim zatrzaśniesz go w zamku. W przeciwnym razie może dojść do uszkodzeń obudowy akumulatora!

Przed każdym użyciem Bateria E-Bike Vision trzeba go włączyć poprzez naciśnięcie przycisku pojemności.

Nie naciskać przycisku pojemności parę razy po sobie, gdyż włączysz swój akumulator i go od razu wyłączysz.

Prawidłowo zamontowałeś swój nowy akumulator Bateria E-Bike Vision w Twoim rowerze eBike i zablokowałeś zamkiem (nie zapomnieć o wyjęciu kluczyka). Następnie włączasz teraz system napędowy przyciskiem pojemności akumulatora lub za pomocą wyłącznika WŁ./WYŁ. na wyświetlaczu. System napędowy odczytuje teraz aktualną pojemność z akumulatora i Twój silnik obliczy przybliżony pozostały zasięg jazdy na podstawie dotychczasowego profilu jazdy. Akumulator nie ma wpływu na obliczenie zasięgu jazdy przez system napędowy.

Pojemność w trakcie pracy jest pokazywana w następujący sposób:

LED 1 miga:	0 – 16 % pojemności po ładowaniu
LED 1 świeci się:	17 – 33 % pojemności po ładowaniu
LED 1 i 2 świecą się:	34 – 50 % pojemności po ładowaniu
LED 1, 2 i 3 świecą się:	51 – 67 % pojemności po ładowaniu
LED 1, 2, 3 i 4 świecą się:	68 – 83 % pojemności po ładowaniu
LED 1, 2, 3, 4 i 5 świecą się:	>= 84 % pojemności po ładowaniu

Nie wyjmować akumulatora z roweru elektrycznego eBike, dopóki włączony jest system napędowy. Wcześniej trzeba go wyłączyć!

Twój nowy akumulator Bateria E-Bike Vision posiada najnowszy i najbezpieczniejszy system zarządzania akumulatorem, aby chronić urządzenia techniczne i sam siebie przed nieprawidłową obsługą. Zanim ogniwa akumulatora zostałyby głęboko rozładowane, to akumulator wyłączy silnik Twojego napędu. W akumulatorze pozostaje jednak wystarczająco dużo mocy, aby z włączonym światłem bezpiecznie dojechać do domu, jeżeli oświetlenie będzie pracowało na akumulatorze napędowym.

Oświetlenie / światło tylne

Włącz tylne światło tak, jak zwykle na wyświetlaczu Twojego roweru. Także po tym, jak wspomaganie silnika z powodu zbyt niskiego napięcia akumulatora zostało wyłączone, to akumulator posiada zawsze jeszcze wystarczająco dużo mocy, aby zabezpieczyć oświetlenie podczas jazdy do domu.

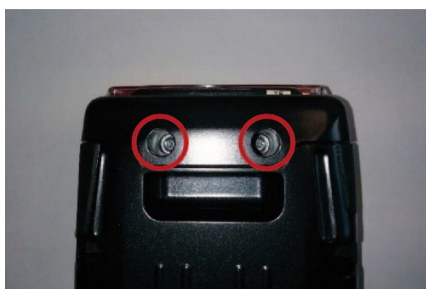
Jeżeli tylne światło zostanie uszkodzone, to można je wymienić samemu lub u Twojego sprzedawcy.

Tylne światło możesz nabyć u swojego sprzedawcy.

Może on je zamówić bezpośrednio u nas!

Do wymiany potrzebny jest wkrętak z końcówką Torx T15 i nieco zdolności manualnych.

Wyjąć akumulator z roweru i odczekać co najmniej 1 godzinę, aby być pewnym, że jest on w trybie głębokiego snu.



Zdjąć oprawę tylnego światła, wykręcając obie śruby.



Następnie wyjąć obie śruby, którymi tylne światło jest zamocowane do osłony.



Wreszcie wyjąć kabel łączący z lampy tylnego światła. Proszę ciągnąć bezpośrednio za kontakt. Proszę nie ciągnąć za kabel!

W celu zamontowania nowego tylnego światła postępować w odwrotnej kolejności.

Podczas podłączania kabli zasilających tylne światło proszę zwrócić uwagę na biegunowość. Bieguny są wydrukowane na tylnym świetle.

Przy czym kabel czerwony musi być połączony z biegunem +, a kabel czarny z biegunem - tylnego światła.

Utrzymanie

Żywotność Twojego akumulatora Bateria E-Bike Vision zależy zasadniczo od jego obsługi. Nigdy nie wykorzystywać całej pojemności akumulatora, używać go jednak regularnie i przechowywać go w temperaturze ok. 17°C, w ten sposób Twój akumulator podziękuję Ci dłuższą żywotnością.

Wraz z wiekiem akumulator traci jednak na pojemności.

Nigdy nie próbować samemu odświeżania lub wymiany ogniw!

Należy skontaktować się z naszym serwisem. Także w okresie pogwarancyjnym może on ocenić i wymienić poszczególne podzespoły.

Znacznie skrócony czas pracy po pełnym naładowaniu wskazuje jednak na to, że akumulator jest zużyty. Należy go wymienić!

Wykrywanie usterek

Jeżeli Twój system napędowy nie chce dać się włączyć, to proszę sprawdzić, czy styki gniazda rozładowania są wolne, czyste, proste i nieuszkodzone i czy istnieje pewny kontakt między akumulatorem a skrzynką konektorów!

Jeżeli Twój system napędowy nadal nie chce się dać włączyć, to proszę naładować akumulator.

Jeżeli proces ładowania nie uruchamia się, to proszę sprawdzić wtyk ładowarki, czy jest dobrze podłączony.

Proszę wykonać test akumulatora naciskając na przycisk pojemności.

Czy kabel sieciowy ładowarki jest prawidłowo podłączony i czy w gnieździe wtykowym jest napięcie?

Czy dioda LED ładowarki miga w kolorze zielonym? Jeżeli miga ona na czerwono, to występuje zwarcie. Ładowarkę i akumulator trzeba wysłać do serwisu Akku Vision.

Czy akumulator jest uszkodzony lub wyciekają ciecze lub ulatniają się zapachy? Proszę nie używać dalej akumulatora Bateria E-Bike Vision i zwrócić się do swojego sprzedawcy lub do naszego działu serwisu!

Recykling

Nie utylizować akumulatora litowego z pozostałymi odpadami! Oddać uszkodzone lub zużyte akumulatory do punktów sprzedaży baterii lub do punktów zbiórki odpadów specjalnych. Oddać akumulator w stanie rozładowanym. Zadbaj ponadto o zabezpieczenie przed zwarcie oklejając styki. Fachową utylizacją Twojego akumulatora przyczyniasz się do ochrony naszego wspólnego środowiska naturalnego.

